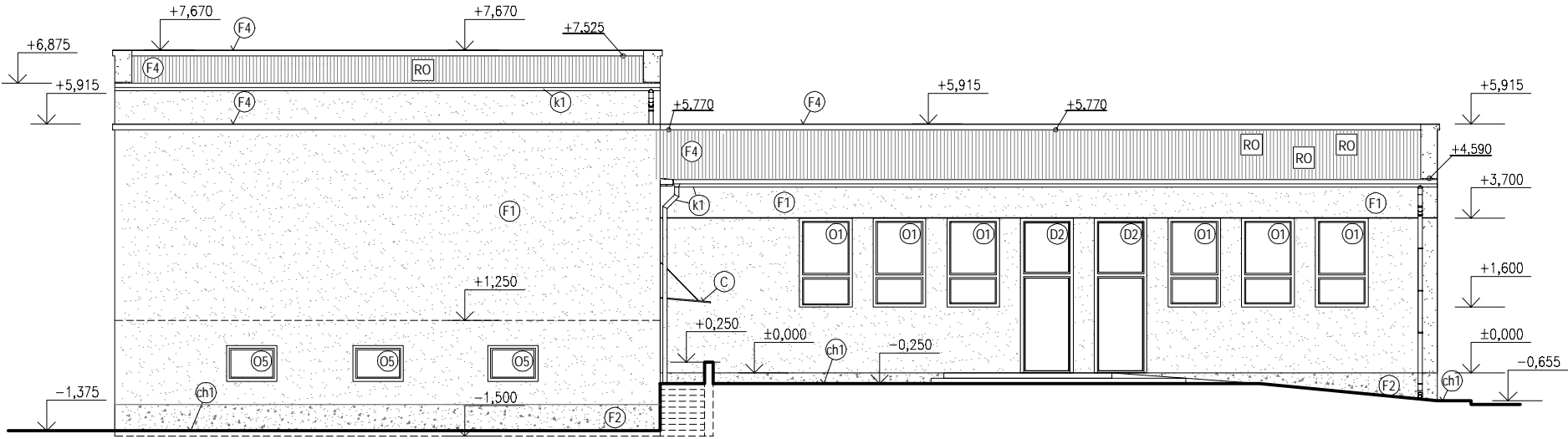
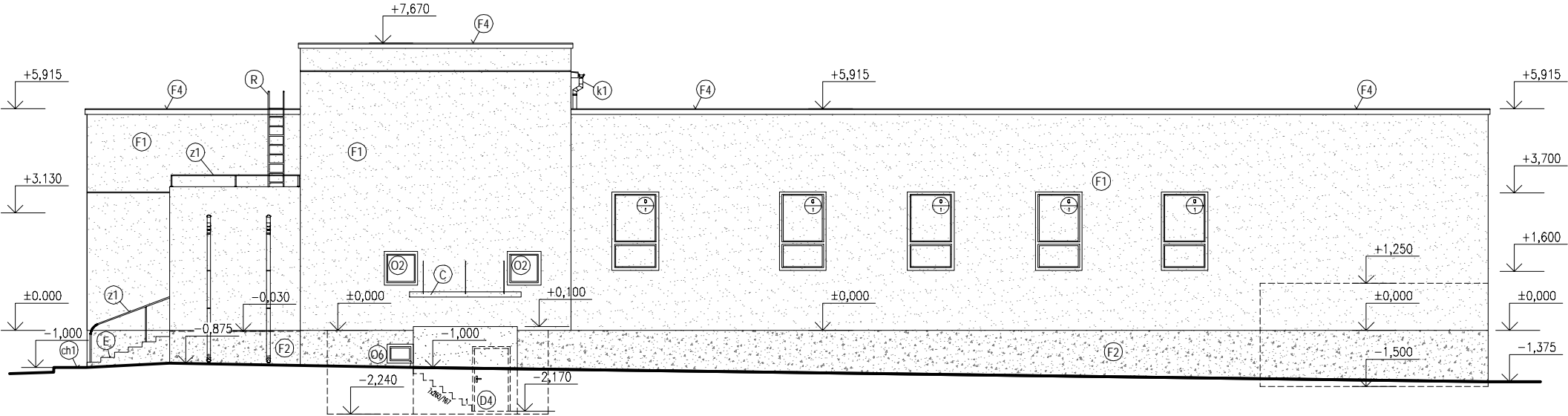


SEVEROZÁPADNÝ POH AD



SEVEROVÝCHODNÝ POH AD



POZNÁMKY

- STAVEBNÉ PRÁCE REALIZOVA POD A PLATNÝCH STN A TECHNOLOG. PREDPISOV APLIKOVANÝCH STAVEBNÝCH HMŤ A MATERIÁLOV A BOŽP
- PRED REALIZOVANIM KONTAKTNÉHO ZATEP OVACIEHO SYSTEMU JE POTREBNÉ DEMONTOVA VŠETKY KONŠTRUKCIE KOTVENÉ NA FASÁDU, NASLEDNE JE POTREBNÉ NAVRHNŮ NOVÝ SPOSOB KOTVENIA - RIEŠENIE PREKONZULTOVA SO ZHOTOVITE OM
- PRED ZATEP OVANIM JE ZHOTOVITE POVINNÝ ZISTI SKUTO NÝ STAV OBJEKTU. V PRÍPADE AKÝCHKO VEK NEJASNOSTÍ A NÁJDENÝCH PORÚCH JE POVINNÝ KONTAKTOVA PROJEKTANTA A PRIZVA STATIKA
- PRED ZA ATÍM PRÁC JE ZHOTOVITE POVINNÝ ZREALIZOVA OD AHOVÉ SKÚŠKY NA FASÁDE BUDOVY PRE PRESNÉ UR ENIE TYPU A PO TU KOTIEV KZS V PRÍPADE NEVYHOVUJÚCEHO PODKLADU
- PRED VÝROBOU A OSADENIM VÝPL OVÝCH, ZÁMO NICKÝCH A KLAMPIARSKÝCH VÝROBKOV JE POTREBNÉ PREMIERA ROZMERY OTVOROV A SÚVISIACICH KONŠTRUKCII
- PROJEKTOVÁ DOKUMENTÁCIA NENAHRÁDZA REALIZA NŮ DOKUMENTÁCIU
- PROJEKTOVÁ DOKUMENTÁCIA NENAHRÁDZA VÝROBNŮ A DIELENSKŮ DOKUMENTÁCIU DODÁVATE A
- OBJEKT JE KÓTOVANÝ BEZ ZATEPLENIA. OBJEKT JE KÓTOVANÝ POD A HRUBÝCH ROZMEROV STIEN .
- ROZMERY EXISTUJÚCICH KONŠTRUKCII V ROZMEDZÍ +/- 100 MM
- V PRÍPADE POTREBY DRENÁŽ REALIZOVA RU NE
- NA FASÁDE OBJEKTU JE OSADENÝ PLYN, JE POTREBNÉ HO DO ASNE DEMONTOVA , PO ZATEPLENÍ OSADI NA PÔVODNÉ MIEŠTO A NAVRHNŮ NOVÝ SPOSOB KOTVENIA - RIEŠENIE PREKONZULTOVA SO ZHOTOVITE OM

LEGENDA ÚPRAV

- (F1) - KONTAKTNÝ ZATEP OVACÍ SYSTÉM FASÁDY - StoTherm Mineral (MW) hr. 150 mm
- (F2) - KONTAKTNÝ ZATEP OVACÍ SYSTÉM SOKLA - StoTherm Vario (XPS) hr. 150 mm
- (F3) - ZATEPLENIE PODSTREŠNÉHO PRIESTORU - MINERÁLNA VLNA hr. 300 mm
- (F4) - VÝMENA STREŠNEJ KRYTINY
- (B) - NOVÉ PODLAHOVÉ VRSTVY BALKÓNA NA 2.NP
- (C) - ZASTREŠENIE nad schodiskom do 1.PP - sklo na oce . tiahlach kotvené do fasády
- (ch1) - ODKVAPOVÝ CHODNÍK š. 550 mm - KAMENIVO OLEMOVANÉ BET. OBRUBNÍKOM
- (ch2) - CHODNÍK š. 900 mm - BETÓNOVÁ DLAŽBA
- (O) - OZNA ENIE NOVÝCH VÝPL OVÝCH KONŠTRUKCII - OKNÁ
- (D) - OZNA ENIE NOVÝCH VÝPL OVÝCH KONŠTRUKCII - DVERE
- (E) - ÚPRAVA EXTERIÉROVÝCH SCHODOV A MÚRIKOV
- (L) - NOVÁ KONŠTRUKCIA OCE OVÉHO SCHODISKA V INTERIÉRI
- (k1) - OZNA ENIE KLAMPIARSKÝCH PRVKOV
- (z1) - OZNA ENIE ZÁMO NICKÝCH PRVKOV
- (R) - REVÍZNÝ REBRÍK NA STRECHU, VYKRESLENIE KONŠTRUKCIE DODÁVA VÝROBCA, NIE JE SÚ AS OU PD

UPOZORNENIE

AKÉKO VEK ZMENY, DOPLNKY, PREKRES OVANIE ALEBO ROZMNOŽOVANIE TEJTO DOKUMENTÁCIE JE V ZMYSE AUTORSKÉHO ZÁKONA BEZ SÚHLASU AUTORA NEPRÍPUŠTNÉ! TENTO PROJEKT JE UR ENÝ NA STAVEBNÉ POVOLENIE A NENAHRÁDZA REALIZA NŮ DOKUMENTÁCIU!

±0,000 m = +102,970 m n.m. = podlaha vstupného podlažia

Sada číslo :

1 2 3 4 5 6

TENTO VÝKRES JE ORIGINÁL, JEHO KOPÍROVANIE BEZ SÚHLASU MAJITEĽA JE TRESTNÉ PODĽA §24 , ODST. (3) ZÁKONA č. 618/2003 Z.z.

zodp. projektant	hlavný projektant	autor arch. náv rhu	vypracoval	<div><p>OON DESIGN ARCHITECTURE ENGINEERING</p></div> <div><b>investor</b> Obec Borša, PS 076 32, Borša</div> <div><b>profesia</b> ASR</div> <div><b>stupe</b> DSP</div> <div><b>dátum</b> 08/2020</div> <div><b>formát</b> 4 x A4</div> <div>mierka</div> <div><b>1:150</b></div> <div>výkres</div> <div><b>13b</b></div>
Ing.arch. Igor Hradský	Ing.arch. Igor Hradský	Ing.arch. Igor Hradský Ing.arch. Ladislav Balogh	Ing. Zuzana Oboril ová	
OBNOVA KULTÚRNEHO DOMU S KNIŽNICOU v obci Borša parc. C KN . 621, 622 kat.úz. Borša, okres Trebišov				
obsah výkresu: <b>NOVÝ STAV - POH ADY SV, SZ</b>				